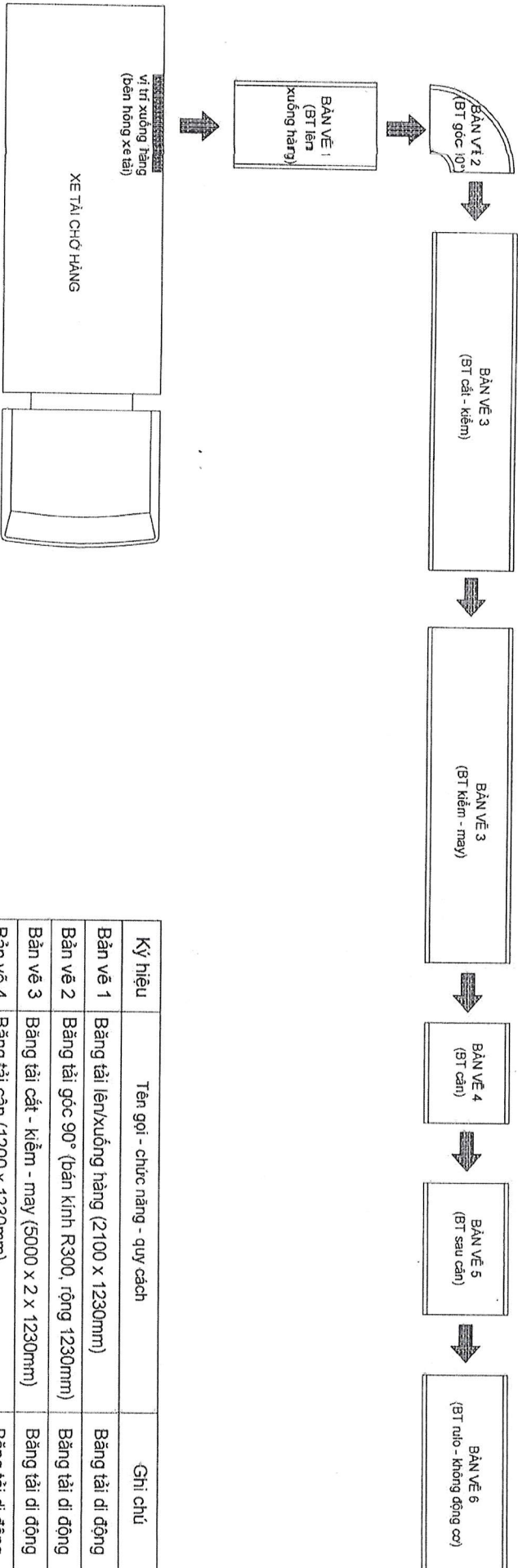


SƠ ĐỒ BẢNG TẢI DI ĐỘNG KIỂM ĐEM NGUYÊN LIỆU

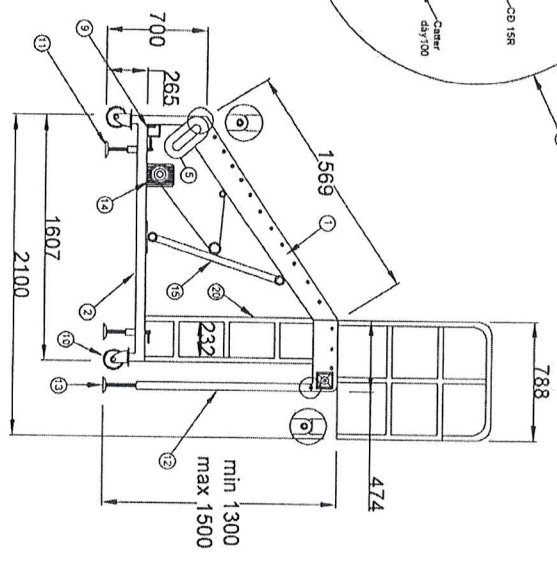
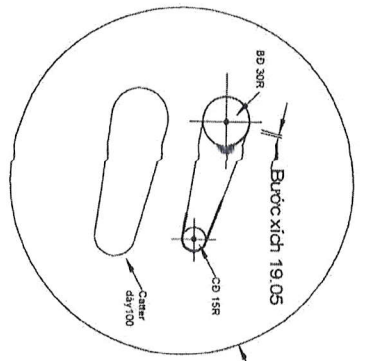


Ký hiệu	Tên gọi - chức năng - quy cách	Ghi chú
Bản vẽ 1	Bảng tải lên/xuống hàng (2100 x 1230mm)	Bảng tải di động
Bản vẽ 2	Bảng tải góc 90° (bán kính R300, rộng 1230mm)	Bảng tải di động
Bản vẽ 3	Bảng tải cắt - kiểm - may (5000 x 2 x 1230mm)	Bảng tải di động
Bản vẽ 4	Bảng tải cân (1200 x 1230mm)	Bảng tải di động
Bản vẽ 5	Bảng tải sau cân (2000 x 1230mm)	Bảng tải di động
Bản vẽ 6	Bảng tải rulo (3000 x 1230mm)	Bảng tải di động

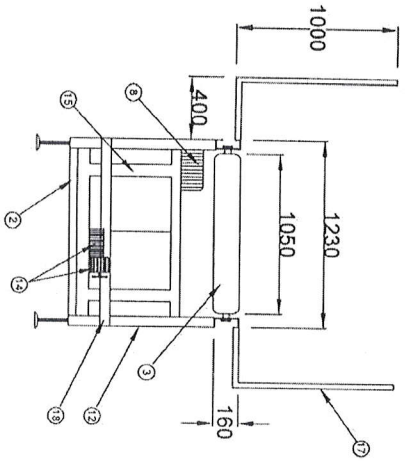
Người vẽ	Phạm Đình Hoàng	CÔNG TY CỔ PHẦN HÒA VIỆT
Kiểm tra	Hồ Huy Cường	
Duyệt	Hà Thanh Được	SƠ ĐỒ BỘ TRƯỞNG BẢNG TẢI



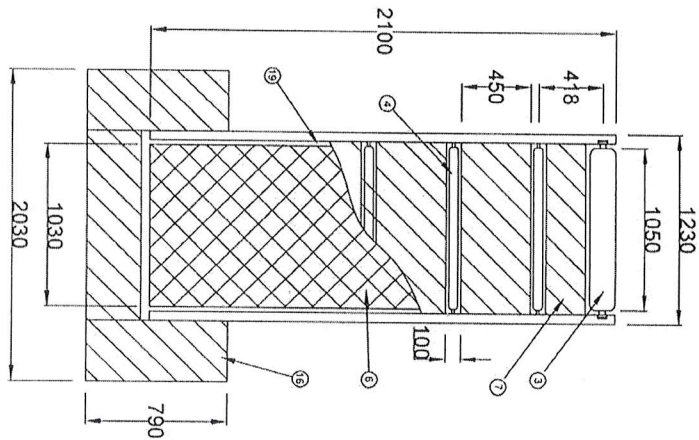
BẢN VẼ 1



MẶT CẮT C-C



MẶT CẮT A-A



MẶT CẮT B-B

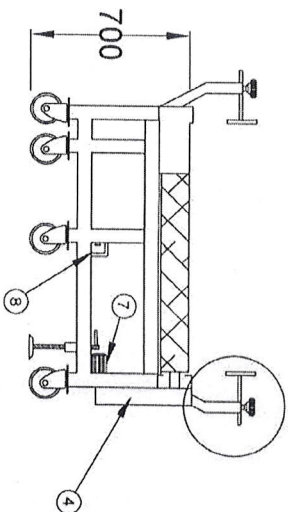
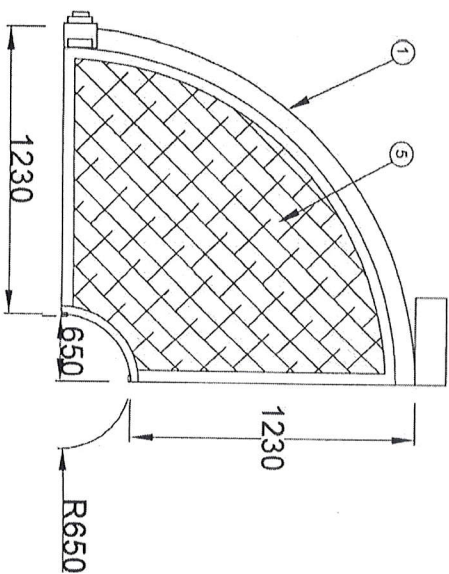
THÔNG SỐ KỸ THUẬT	
1	Khung sườn: Thép U160x60x5.5mm, sơn tĩnh điện
2	Khung chân: Thép hộp 40x80x3mm, sơn tĩnh điện
3	Rulo 2 đầu: Ø165x1050 (bạc đạn SKF FYJ 509)
4	Rulo xen kẽ với sân băng tải và rulo đỡ, dung Ø60mm x dày 2.5 mm x 1050mm, trục Ø17 dùng Ổ bi 6003-2z
5	Cattier + Bộ truyền động xích 19.05
6	Dây băng PVC gai, rộng 1030mm, dày 5mm
7	Sân băng tải: Tôn tấm dày 3mm
8	Động cơ giảm tốc: Taiwan 1,5HP - 380V
9	Tủ điện 300x300mm, Aptomat Shihlin, biến tần INVT điều chỉnh tốc độ điều khiển động cơ
10	Bánh xe PU lõi thép xoay D150
11	Chân tăng chỉnh Inox 304 cao 350mm, điều chỉnh bằng tay, ống ren M16, pass ke thép tấm 10mm
12	Chân trụ băng tải: Thép ống Ø65 x 3mm
13	Tăng đưa chân trụ băng tải Inox 304, M20 (200 - 300mm)
14	Rulo cuốn cáp + Hộp giảm tốc vỏ lằng tay quay size 60
15	Cơ cấu nâng hạ băng tải
16	Sân thao tác: Tôn tấm dày 3mm
17	Rào an toàn cố định: Thép ống Ø34x1.5mm
18	Thanh giằng chân trụ băng tải: Thép ống Ø65
19	Tạp thành băng tải: băng tải trơn dày 1.2mm, rộng 150mm
20	Cầu thang lên xuống không tháo rời (nhưng không ảnh hưởng khi chiều cao tăng/giảm của băng tải) Dây điện cấp nguồn 3 pha x 10m + Ổ cắm công nghiệp Sơn chống rỉ + màu sơn xám xi măng

Người vẽ	Phạm Đình Hoàng	CÔNG TY CỔ PHẦN HÒA VIỆT	
Kiểm tra	Hồ Huy Cường	BĂNG TẢI	
Duyệt	Hà Thanh Được	LÊN - XUỐNG HÀNG	
		SL: 01	

20/7/2026

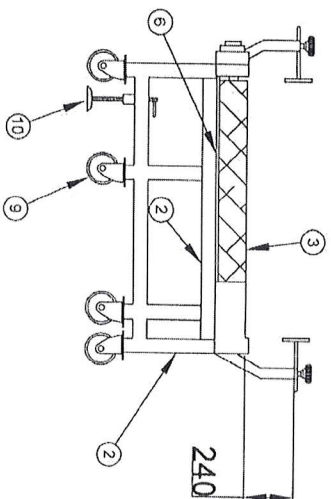


BẢN VẼ 2

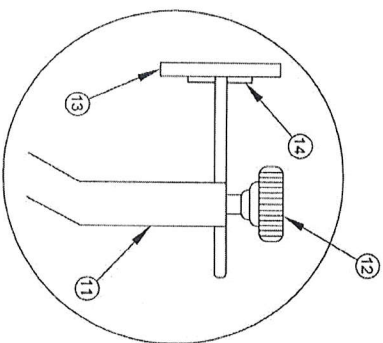


MẶT CẮT C-C

MẶT CẮT B-B



MẶT CẮT A-A



THÔNG SỐ KỸ THUẬT

1	Khung sườn: Thép U160x60x5 5mm, sơn tĩnh điện
2	Khung chân: Thép hộp 60x60x3mm, sơn tĩnh điện
3	Rulo 2 đầu: Ø165x1050mm
4	Bộ truyền động + caclê
5	Băng tải xích nhựa POM, mặt cao su, rộng 1030mm
6	Sàn dưới băng tải Tấm nhựa UHMW, dày 12mm (bất vít âm hoàn toàn)
7	Động cơ giảm tốc: Taiwan ZHP - 380V
8	Tủ điện 300x300mm, Aptomat Shihlin, biến tần INVT điều chỉnh tốc độ điều khiển động cơ
9	06 Bánh xe PU lõi thép xoay D150
10	04 Chân tăng chỉnh Inox 304 cao 300mm, điều chỉnh bằng tay, ống ren M16, pass ke thép tấm 10mm
11	Thanh chặn băng tải dài 240mm
12	Vít nhãn + nút ấn hoa mai
13	Thanh dẫn hướng băng tải bán 80mm (dài theo bán kính băng tải), nhựa HDPE
14	Khung nhôm hoặc Inox 304
	Dây nguồn + phích cắm, ổ cắm công nghiệp
	Sơn chống rỉ + màu sơn xám xi măng

CÔNG TY CỔ PHẦN HÒA VIỆT

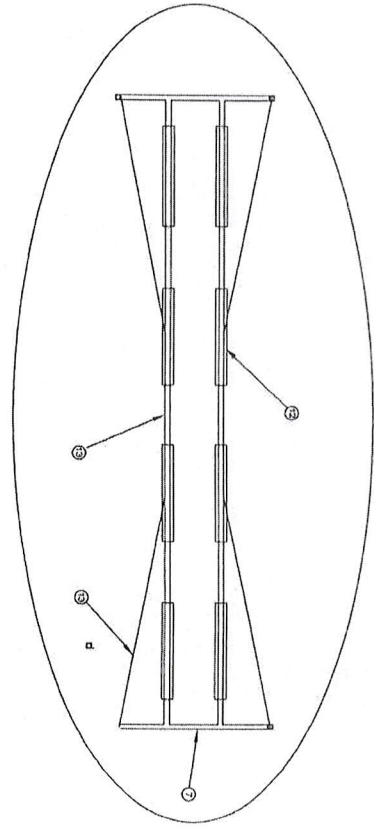
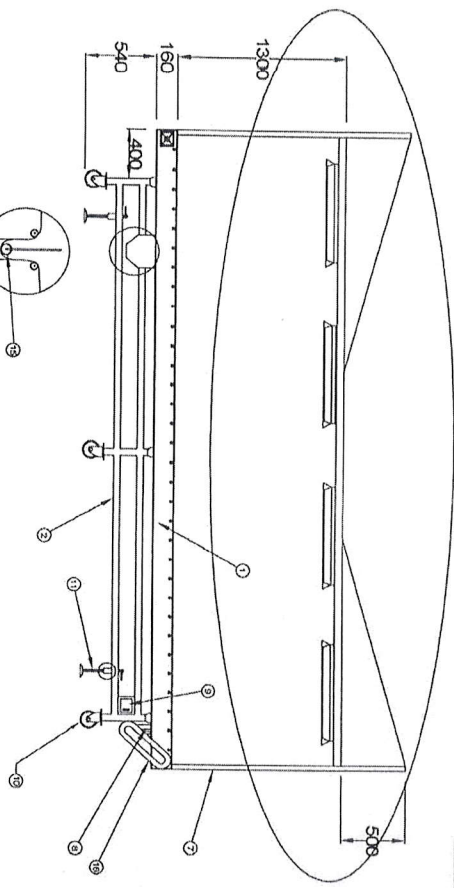
BĂNG TẢI GÓC 90°

SL: 01

Người vẽ	Phạm Đình Hoàng
Kiểm tra	Hồ Huy Cường
Duyệt	Hà Thanh Đức

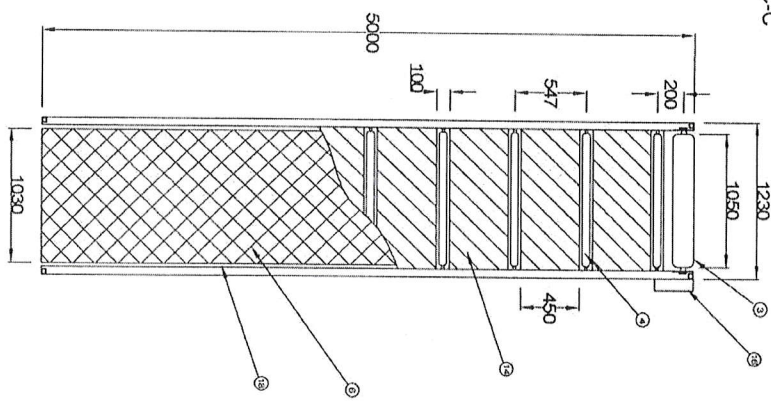


BẢN VẼ 3

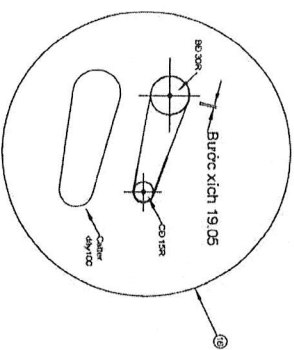


MẶT CẮT C-C

MẶT CẮT A-A



MẶT CẮT B-B



THÔNG SỐ KỸ THUẬT

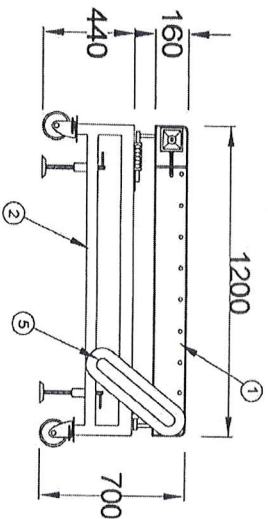
1	Khung sườn: Thép U160x60x5 5mm, sơn tĩnh điện
2	Khung chèn: Thép hộp 50x50x3mm, sơn tĩnh điện
3	Rulo 2 đầu: Ø165x1050 (đặc đàn SKF FYJ 506)
4	Rulo xem kẽ với sườn bằng nhôm và rulo đỡ đường Ø600mm x dây 2,5 mm x (0500mm; trục Ø17 đường O bi 6003-2Z
5	Bộ truyền động xích 19.05
6	Dây băng PVC trơn rộng 1030mm, dày 5mm
7	Khung dẫn dẹt: Thép hộp 30x60x2mm (có gắn với bằng lái)
8	Động cơ giảm tốc: Taiwan 1.5HP - 380V
9	Tủ điện 300x300mm, Aptomat Shinjin, biến tần INVT điều chỉnh tốc độ điều khiển động cơ
10	Bánh xe PU lõi thép xoxey D150 (có khóa)
11	Chân tầng chỉnh Inox 304 cao 350mm, điều chỉnh bằng tay, ống ren M16, pass ke thép tấm 10mm
12	08 bộ Đèn Led 1,2m bán nguyệt ánh sáng trung tính (trắng vàng) + màng đen
13	Thép hộp 20x40x2mm (thép ráp bằng tay)
14	Sàn bằng sắt: Tôn tấm dày 3mm
15	Rulo tăng đua bằng nhôm Ø90
16	Caller + bộ truyền động xích 19.05
17	Thép đặc tròn trơn cán bằng Ø20
18	Tạp thành bằng sắt: bằng lái trơn dày 1.2mm, rộng 150mm
	Dây nguồn + phích cắm, ổ cắm công nghiệp
	Sơn chống rỉ + màu sơn xám xi măng

Người vẽ	Phạm Đình Hoàng	CÔNG TY CỔ PHẦN HÒA VIỆT
Kiểm tra	Hồ Huy Cường	BẢNG TÀI SMI
Duyệt	Hà Thanh Được	(CẮT - KIỂM - MAY)
		SL: 02

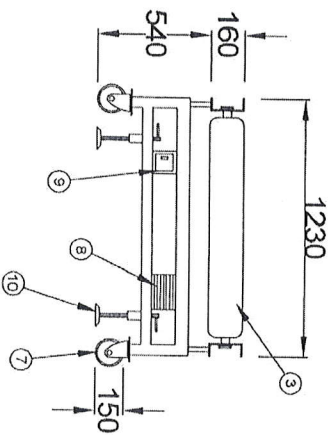
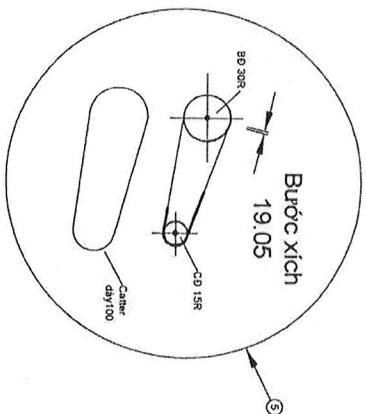
Ngày 28/11/2024



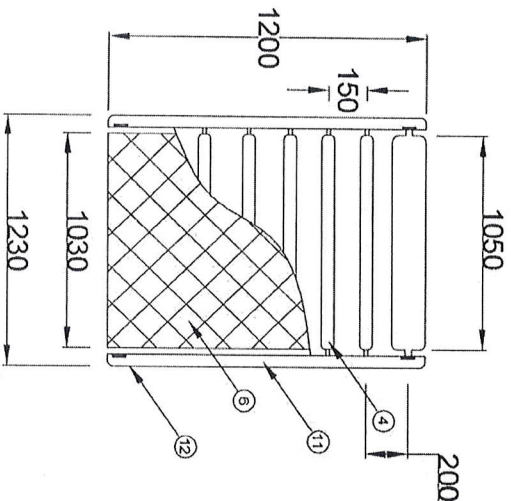
BẢN VẼ 4



MẶT CẮT C-C



MẶT CẮT A-A



MẶT CẮT B-B

THÔNG SỐ KỸ THUẬT

1	Khung sườn: Thép U160x60x5,5mm, sơn tĩnh điện
2	Khung chân: Thép hộp 50x50x3mm, sơn tĩnh điện
3	Rulo 2 đầu: ϕ 165x1050 (bạc đạn SKF FYJ 506)
4	Rulo sản bằng tải ϕ 60mm x dây 2,5 mm x 1050mm; trục ϕ 20 dùng ổ bi 6003-2z
5	Bộ truyền động xích 19,05 + cacle
6	Dây băng PVC trơn rộng 1030mm, dày 5mm
7	Bánh xe PU lõi thép xoay D150
8	Động cơ giảm tốc: Taiwan 1HP - 380V
9	Tủ điện 300x300mm, Aptomat Shinji, biến tần INVT điều chỉnh tốc độ điều khiển động cơ
10	Chân tăng chỉnh Inox 304 cao 300mm, điều chỉnh bằng tay, ống ren M16, pass ke thép tấm 10mm
11	Tạp thành bằng tải: bằng tải trơn dày 1,2mm, rộng 150mm
	Dây nguồn + phích cắm, ổ cắm công nghiệp
	Loacell: VMC - Mỹ
	Đầu cân Model: XK3102, thương hiệu: Keli; hỗ trợ Modbus RTU, cổng truyền thông RS232/RS485
	Sơn chống rỉ + màu sơn xam xỉ măng
12	Nút nhấn khẩn cấp, đồng thời có chuông báo động (đứng chạy bằng tải 1, 2, 3 khi gặp sự cố)

Người vẽ: Phạm Đình Hoàng

CÔNG TY CỔ PHẦN HÒA VIỆT

Kiểm tra: Hồ Huy Cường

BẢNG TÀI CÂN

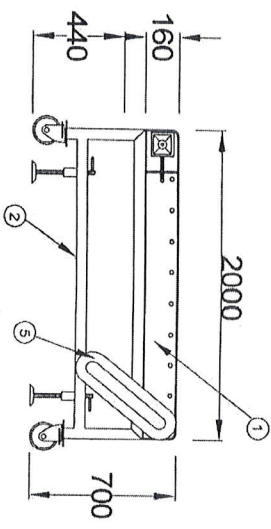
Duyệt: Hà Thanh Được

(500kg)

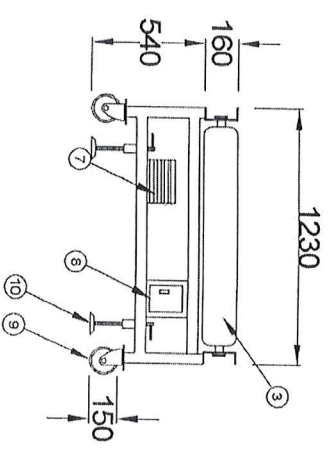
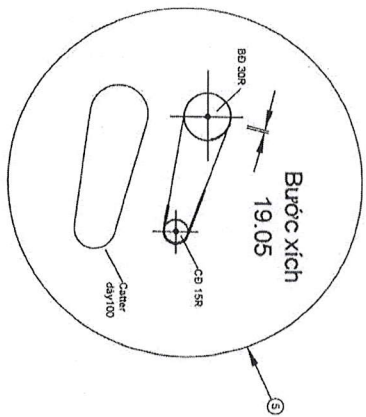
SL: 01



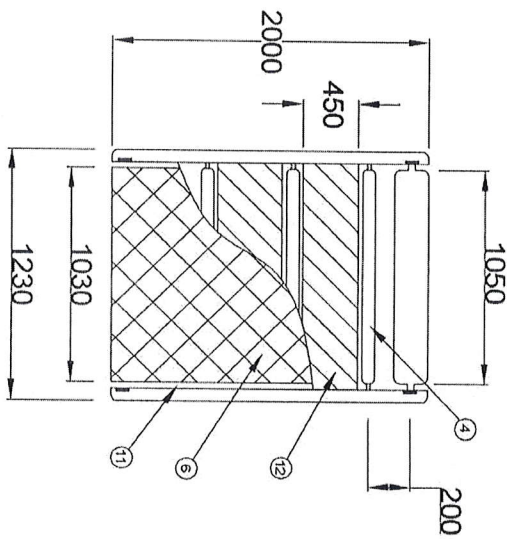
BẢN VẼ 5



MẶT CẮT C-C



MẶT CẮT A-A



MẶT CẮT B-B

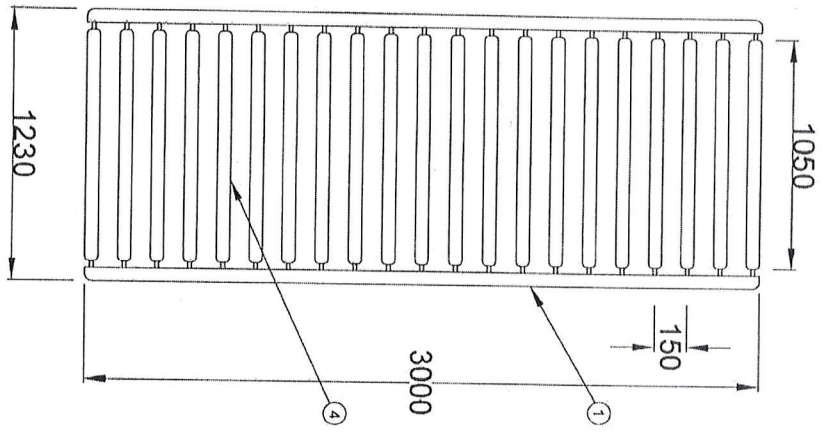
THÔNG SỐ KỸ THUẬT

1	Khung sườn: Thép U160x60x5.5mm, sơn tĩnh điện
2	Khung chân: Thép hộp 50x50x3mm, sơn tĩnh điện
3	Rulo 2 dậu: ø165x1050 (bạc đạn SKF FYJ 506)
4	Rulo sản băng tải: ø60mm x dây 2.5 mm x 1050mm; trục Ø20 đứng Ø bi 6003-2z
5	Bộ truyền động xích 19.05 + cascade
6	Dây băng PVC trơn rộng 1030mm, dày 5mm
7	Động cơ giảm tốc: Taiwan 1HP - 380V
8	Tủ điện 300x300mm, Aptomat Sinitilin, biến tần INVT điều chỉnh tốc độ điều khiển động cơ
9	Bánh xe PU lõi thép xoay D150
10	Chân tăng chỉnh Inox 304 cao 300mm, điều chỉnh bằng tay, ống ren M16, pass ke thép tấm 10mm
11	Tạp tử thành băng tải: băng tải trơn dày 1.2mm, rộng 150mm
12	Sàn băng tải: Tôn tấm dày 3mm
	Dây nguồn + ổ cắm công nghiệp
	Sơn chống rỉ + màu sơn xám xỉ trắng

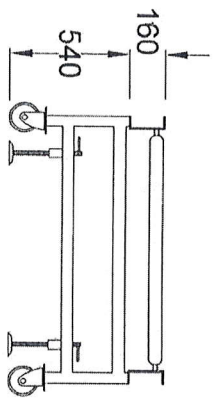
Người vẽ	Phạm Đình Hoàng	CÔNG TY CỔ PHẦN HÒA VIỆT BĂNG TẢI 2M SAU CÂN
Kiểm tra	Hồ Huy Cường	
Duyệt	Hà Thanh Được	
		SL: 01



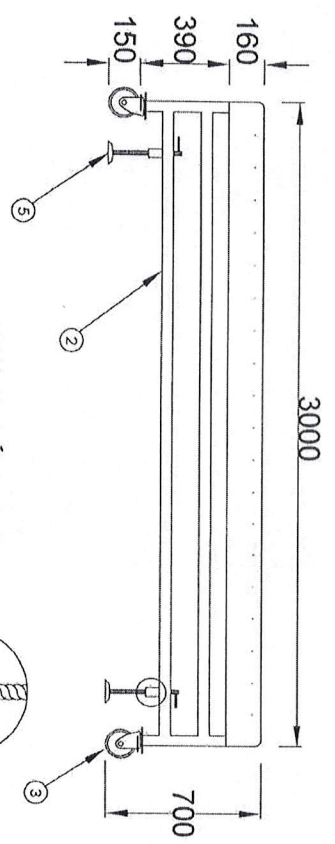
BẢN VẼ 6



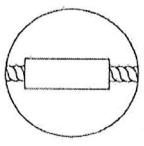
MẶT CẮT B-B



MẶT CẮT A-A



MẶT CẮT C-C



THÔNG SỐ KỸ THUẬT

1	Khung sườn: Thép U160x60x5,5mm, sơn tĩnh điện
2	Khung chân: Thép hộp 50x50x3mm, sơn tĩnh điện
3	Bánh xe PU lõi thép xoay D150
4	Rulo băng tải Ø60mm x dây ống 2,5 mm x 1050mm; trục Ø17 đường Ø bi 6003-2Z
5	Chân tăng chỉnh Inox 304 cao 350mm, điều chỉnh bằng tay, ống ren M16, pass ke thép tấm 10mm
	Sơn chống rỉ + màu sơn xám xi măng

Người vẽ	Phạm Đình Hoàng	 02/12/2024	CÔNG TY CỔ PHẦN HÒA VIỆT
Kiểm tra	Hồ Huy Cường		
Duyệt	Hà Thanh Được	 28/12/2024	BĂNG TÀI RULO SL: 01



100